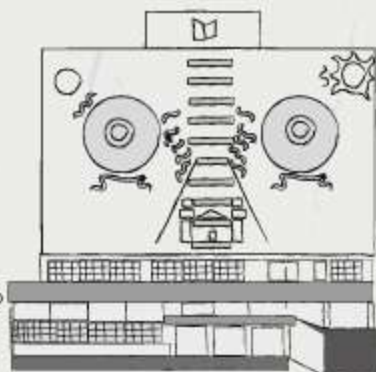




El AGUA en la UNAM



En **Ciudad Universitaria** contamos con:



- Más de **700 hectáreas**, **237 hectáreas** de la Reserva Ecológica del Pedregal de San Ángel UNAM
- **166 conjuntos**, **411 edificios**
- **171 mil académicos**, **estudiantes y administrativos**
- **20 mil visitantes diarios**



Sistema hidráulico



3 pozos, de los cuales se extraen **6.6 millones de litros diarios**

40%

se consume en las **entidades académicas**

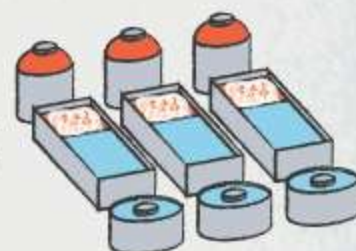
30%

se destina al **riego de áreas verdes**



110 bebederos

3 plantas de tratamiento de **aguas residuales**



\$1 millón de pesos diarios en **agua embotellada**

La **UNAM** ha creado iniciativas y acciones que fomentan la **gestión integral y eficiente** del agua.



COORDINACIÓN UNIVERSITARIA PARA LA SUSTENTABILIDAD



...¿Y tú, cómo contribuyes con estas iniciativas?

Fuente: Programa de Manejo, Uso y Reuso del Agua de la UNAM, 2018
Portal de Estadística Universitaria de la UNAM, 2018



Pumagua UNAM
www.pumagua.unam.mx

Red del Agua UNAM
www.agua.unam.mx

Comunidad UNAM
www.dgaco.unam.mx

